

八戸ノ里東校区福祉委員会

I. 校区の概況

校区人口	5383人	世帯数	2691世帯	65歳以上人口	1429人	高齢化率	26.5%
自治会数	第3ガーデンハイツ、八戸ノ里スカイハイツ、シャトー八戸ノ里、シャトー第2八戸ノ里、シャトー第3八戸ノ里、朝日プラザキャストラン東大阪、クレール八戸ノ里ソレイユ、シャルマンコーポ八戸ノ里、八戸ノ里サニーハイツ、ローレルコート八戸ノ里、ローレルスクエア八戸ノ里						
11							

(参考：市統計課データ)

II. 組織・運営体制

(R7.12月末現在)

福祉委員数	46人(協力員45人)
構成団体/個人	11自治会長・女性部長、民生児童児童委員会、老人クラブ、防犯委員、少年補導員、スポーツ推進委員
主な活動拠点	シャトー八戸ノ里集会所 他

III. 小地域ネットワーク活動

◇個別援助活動

見守り・声かけなど	実施している
-----------	--------

◇グループ援助活動

活動名	名称	日時 (定例日)	場所	対象	費用	備考
いきいきサロン活動	おしゃべりカフェ	年6回	シャトー第3八戸ノ里集会所	高齢者	無料	
	ふれあいカフェサニー	年10回	八戸ノ里サニーハイツ集会所		100円	
	ふれあいサロン	年10回	ローレルスクエア八戸ノ里集会所			
	世代間交流	年1回	シャトー第3八戸ノ里集会所	ひとり暮らし高齢者	無料	
ふれあい食事サービス	食事会	年2回	シャトー八戸ノ里集会所	ひとり暮らし高齢者	無料	
介護予防事業		年5回	シャトー第3八戸ノ里他	高齢者	無料	

◇その他の活動

夜間パトロール、愛ガード運動、各種調査(高齢者・金婚ダイヤモンド婚対象夫婦・交通遺児など) ほか
--

IV. 敬老事業

・敬老大会を実施している・記念品を配布している

V. 歳末たすけあい事業

ひとり暮らし高齢者へ記念品の配布

VI.校区の特徴

私たちのまち八戸ノ里東校区は、2003年に結成し、中央環状線道路の西側でマンションなど集合住宅に囲まれた地域、そして中央環状線道路の西側、西岩田3丁目を連合体として発足したため、2校区に跨っています。校区内に市立医療センターが隣接していることから、地域住民が安心して利用できます。また、福祉委員会と自治連合会が協力し合い、夏祭りや餅つき大会を開催しています。

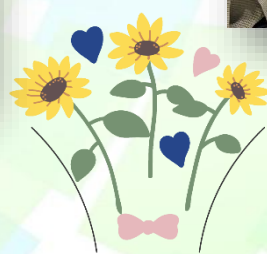
八戸ノ里東校区福祉委員会は、主に校区内にある11自治会の会長・女性部をはじめ民生児童委員会や、老人クラブなど様々な団体の参画を得て活動しています。



熟年のつどい



中学生によるブラスバンド演奏やカラオケ大会、八戸ノ里東合唱団による合唱の披露、地域包括支援センターからのお話しなど盛りだくさんです！



いきいきサロン



ふれあいカフェではモーニングを提供し、朝からおしゃべりを楽しまれています(^_^)



介護予防

各自治会ごとに行っています。体操や軽い運動、先生を招いての講話など趣向を凝らしています！いつまでもいきいき暮らせるよう、お家でもできる簡単な体操も教えていただきました。



地域住民の支え合い、助け合いの取り組みの一環で、小地域ネットワーク活動が各自治会に広がり、お互いさまの「輪」が増えています。

