

弥刀東校区福祉委員会

I. 地域の概況

校区人口	7272人	世帯数	4200世帯	65歳以上人口	3179人	高齢化率	31.1%
自治会数	友井 友井西 友井中 友井北 近江堂東 さくらテラス						
6							

(参考：市統計課データ)

II. 組織・運営体制

(R7.12月時点)

福祉委員数	30人(協力員86人)
構成団体/個人	自治会(女性部) 小地域ネットワーク活動推進部会 民生委員児童委員 保護司会 老人会 遺族会 母子・寡婦福祉会 防犯委員 スポーツ推進委員会 青少年指導員 少年補導委員 青少年対策推進委員 PTA協議会 子供会育成会 ほか
主な活動拠点	弥刀公民分館

III. 小地域ネットワーク活動

◇個別援助活動

見守り・声かけなど	実施している
-----------	--------

◇グループ援助

活動名	名称	日時(定例日)	場所	対象	費用	備考
いきいきサロン活動	介護予防教室	第2火曜日(年5回)	さくらテラス	高齢者	なし	
介護予防事業	介護予防教室にて実施					

◇その他の活動

防災訓練・愛ガード運動・各種調査(高齢者・金婚ダイヤント婚対象夫婦・交通遺児など)・校区内清掃活動 ほか
--

IV. 敬老事業

敬老大会の実施 祝品の配布

V. 歳末たすけあい事業

紅白餅配布の実施

VI. 校区の特徴

弥刀東校区は大阪中央環状線の西南にあり、八尾市と隣接し、西には近鉄弥刀駅があります。

数百年の歴史を有する友井村の旧家が何百軒も残り、大阪城からも見えたと伝えられている大銀杏、また400年以前に建立されたとされる生善寺や法敬寺、御劔神社などがあり、昔の地域と新しい地域が隣合わせになって地域をつくっています。



御劔神社



友井の大銀杏



弥刀東校区の活動

小地域ネットワーク活動



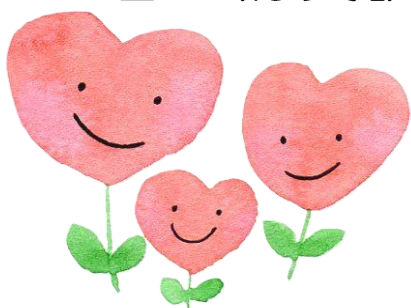
“いつまでも元気に過ごすため”
介護予防につながる内容で
年5回実施しています。
役立つ知識がおみやげです☆

敬老大会

式典の後、年度によってさまざまな催しが行われます♪
最後は大抽選会が行われ、大変盛り上がります(^^)!



その他にも校区内の清掃活動など協力して取り組む「愛ガード活動」や
自主防災訓練など多岐にわたって活動しています！！



愛ガード活動

自主防災訓練



