

長瀬南校区福祉委員会

I. 地域の概況

校区人口	12442人	世帯数	6726世帯	65歳以上人口	5847人	高齢化率	34.1%
自治会数	第1 第2 第3 第4 第5 第6 第7 第8 第9 第10 第11 第12 第13 第14 第15						
15							

(参考：市統計課データ)

II. 組織・運営体制

(R7.12現在)

福祉委員数	36名(協力員114名)
構成団体/個人	自治会(女性部) 公民館運営委員会 民生児童委員会 防犯委員会 青少年指導委員会 老人会 スポーツ推進委員会 少年補導委員会 ほか
主な活動拠点	大蓮公民分館

III. 小地域ネットワーク活動

◇個別援助活動

見守り・声かけなど	実施している
-----------	--------

◇グループ援助

活動名	名称	日時(定例日)	場所	対象	費用	備考
いきいきサロン活動	花もも会	毎月第4水曜日	大蓮公民分館	高齢者	なし	
	歩こう会	毎月第4金曜日	大蓮公民分館 ~久宝寺緑地	校区にお住まいの方	なし	
	なんでも相談絆	毎月第2木曜日	大蓮公民分館	校区にお住まいの方	なし	
介護予防事業	花もも会にて実施					

◇その他の活動

防災訓練・愛ガード運動・各種調査(高齢者・金婚式イベント 婚対象夫婦・交通遺児など)・校区内清掃活動 ほか

IV. 敬老事業

自治会ごとの敬老会または祝品の配布

V. 歳末たすけあい事業

花もも会にてクリスマス会・新春のつどいを実施

VI. 校区の特徴

長瀬南校区は、東大阪市の南西部に位置し南には八尾市(久宝寺緑地)、西には大阪市平野区に隣接する住宅地です。

50年ほど前に農地が宅地化され人口の密集地域となりました。

時代の移り変わりと共に少子高齢化が進み3校あった小学校は2校となりました。

スーパーマーケットや商店街も多く買い物も便利な地域です。

花もも会

毎月第4水曜日

13:30～15:00

長瀬南校区にお住まいで
65才以上の方なら誰でも参加できます。
毎回50人程の参加者で大賑わいです。
体操・健康講話・手作り作品など
毎月楽しい内容を企画しています☆

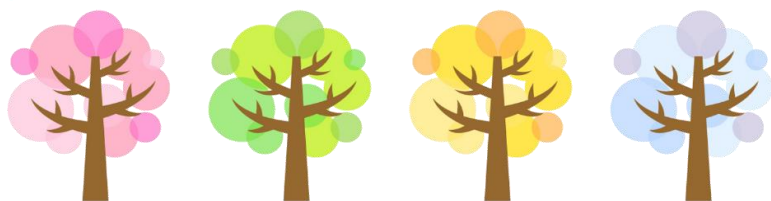


歩こう会

毎月第4金曜日

10:00～11:00

大蓮公民分館
～久宝寺緑地（往復）



大蓮ふくしなんでも相談“絆”

大蓮ふくしなんでも相談

絆(きずな)

毎月第2木曜日

13:30～16:00

長瀬南校区福祉委員会主催で「大蓮ふくしなんでも相談」を開設しています。

通称“絆(きずな)”という名前にもあるように、長瀬南校区の絆が強くなる、そんな居場所をつくっていきます。どなたでもお気軽にお越しください。